

TRAVERSEE EMBROCHABLEREFERENCE: **FMBOm-250**REFERENCE EDF : **TE-250-A-24****UTILISATION**

- Transformateurs et appareillages avec isolement diélectrique liquide.
- Installation intérieure ou extérieure.
- Intensité nominale : 250 A.
- Intensité admissible en surcharge : 300 A (8 h par 24 h).
- Tension d'isolement jusqu'à 24 kV.
- Manœuvrable exclusivement hors tension.
- Interchangeable avec traversées porcelaine 250 A.

SPECIFICATIONS

- Conforme aux exigences des normes :
NF C 33-051, CEI 71, ANSI/IEEE 386.

ASSURANCE QUALITE

- Le système qualité adopté est évalué et certifié conforme aux exigences de la norme ISO 9001 version 2000 et EN 29001.

CONDITIONNEMENT

- Ensemble contenant tous les composants nécessaires au montage de 3 pièces fixes.
- Poids et volume approximatifs des ensembles : 4,5 kg / 0,025 m³

CARACTERISTIQUES D'INSTALLATION

- La pièce fixe peut être installée en toutes positions.
- La fixation de la traversée sur l'appareillage est réalisée au moyen de clabots ou d'une bride.
- La mise sous tension ne doit être effectuée qu'après embrochage, sur la pièce fixe, d'une pièce mobile ou tout accessoire reconstituant l'isolant (bouchons isolants, etc.). Une pièce ne peut être mise sous tension sans cette protection électrique.
- **Le capuchon de protection mécanique ne peut être utilisé que lorsque la pièce est hors tension.**

AUTRES PRODUITS

- Produits associés tels que pièces mobiles FMCS-250 et FMCE-250 et accessoires.



TRAVERSEE EMBROCHABLE

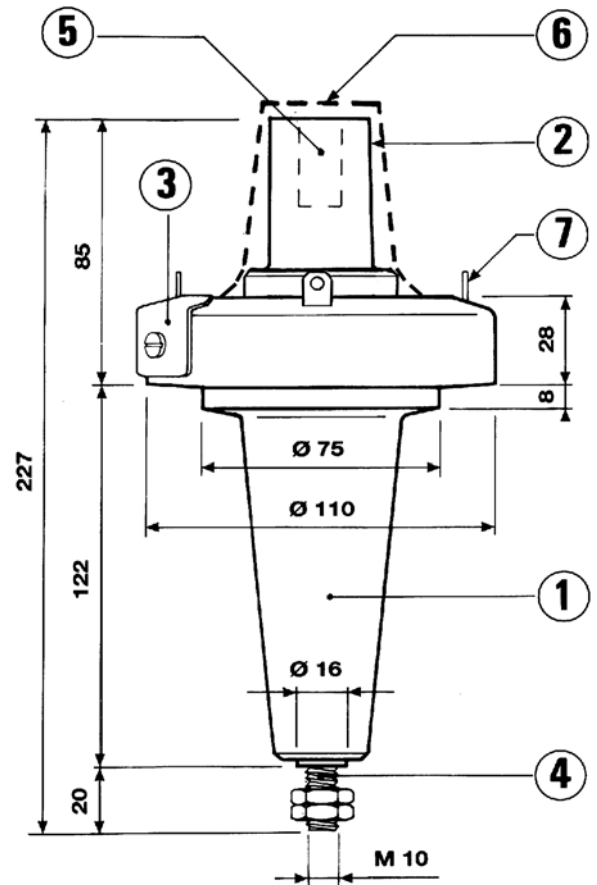


REFERENCE: **FMBOm-250**

REFERENCE EDF : **TE-250-A-24**

DESCRIPTION

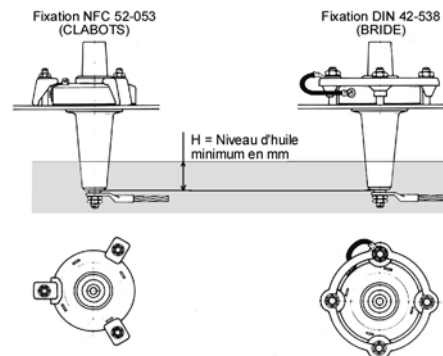
- Rep 1 Corps.**
Moulé en résine époxyde avec une électrode insert. La partie inférieure est immergée dans un liquide diélectrique.
- Rep 2 Interface.**
Partie isolante recevant l'interface correspondant de la pièce mobile. Leur serrage élastique assure la reconstitution intégrale de l'isolation et l'étanchéité.
- Rep 3 Mise à la terre.**
L'électrode insert est mise à la terre des masses par l'intermédiaire d'un patin en acier inoxydable serré sous l'un des clabots de fixation, ou d'une câblette en cuivre.
- Rep 4 Tige de traversée.**
Insert en cuivre, avec partie inférieure externe fileté pour réaliser la liaison à l'enroulement MT du transformateur.
- Rep 5 Contact.**
Contact à lamelles entouré d'une électrode de répartition du champ et recevant la broche de la pièce mobile.
- Rep 6 Capuchon.**
Destiné à la protection mécanique et à l'étanchéité de l'interface pendant le stockage, le transport et le montage.
Il ne peut pas assurer la protection électrique.
- Rep 7 Pattes d'accrochage.**
4 inserts permettant l'accrochage du dispositif de fixation d'une pièce mobile ou d'un accessoire (isolation 3 kV).



CHOIX D'UN MODELE

Préciser la classe de tension désirée en kV (**12 ou 24**) à la fin du code produit.

Tension	Modèle	Hauteur d'huile H
12 kV	FMBOm-250-12	40 mm
24kV	FMBOm-250-24	50 mm



EXEMPLE DE COMMANDE

Pour un transformateur de la classe 24 kV, 250 A à isolement huile, le modèle à commander sera: **FMBOm-250-24.**

MATERIEL SPECIFIQUE A EDF

Codet EDF	Désignation EDF	Code PRYSMIAN	Référence PRYSMIAN
67.94.095	TE-250-A-24	AP 57066	FMBOm-250-24