

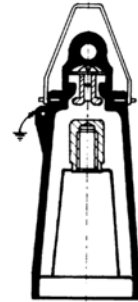
ACCESSOIRES POUR PRISES DE COURANT 1250 A



REFERENCE :	FMR-600	FMPI-600/1250	FMPCs-600/1250	FMPS-600	FMPE-600	FMPR-600
REFERENCE EDF :	BIF-D-24	BIM-D-24	PJ-1250-DD-24	PIR-D-24	PMT-D-24	PT-250-AD-24

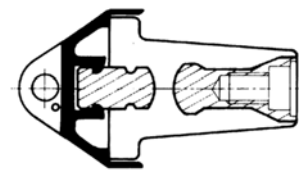
BOUCHON ISOLANT FEMELLE FMR-600

- Cette pièce permet d'isoler l'interface d'une pièce fixe FMBOs 600/1250 de façon à éviter le contournement électrique lors des essais.
- Moulée en résine époxyde, avec enveloppe semi-conductrice et insert métallique taraudé M16.
- Diviseur de tension capacitif inclus dans le moulage et protégé par un capuchon en EPDM semi-conducteur.
- Manœuvrable exclusivement hors tension.
- Conditionnement : à l'unité.
- Référence PRYSMIAN :
 - 12 kV **FMR-600-12**
 - 24 kV **FMR-600-24**
- Matériel EDF : **BIF-D-24** Codet : **67.94.315**
FMR-600-24 Code PRYSMIAN **AP 57061**



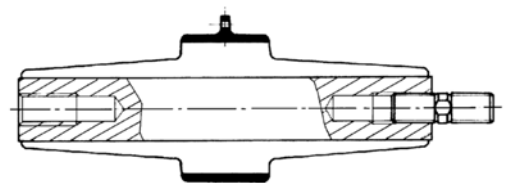
BOUCHON ISOLANT MÂLE FMPI-600/1250

- Moulée en résine époxyde, cette pièce permet la reconstitution intégrale de l'isolation à l'interface des pièces mobiles en Té FMCTs-600/1250.
- Diviseur de tension capacitif inclus dans le moulage et protégé par un capuchon en EPDM semi-conducteur.
- Manœuvrable exclusivement hors tension.
- Conditionnement : à l'unité.
- Référence PRYSMIAN :
 - 12 kV **FMPI-600/1250-12**
 - 24 kV **FMPI-600/1250-24**
- Matériel EDF : **BIM-D-24** Codet : **67.94.314**
FMPI-600/1250-24 Code PRYSMIAN **AP 57060**



PIECE DE JONCTION FMPCs-600/1250

- Moulée en résine époxyde autour d'un insert cuivre pour le raccordement de deux pièces mobiles (jonction, dérivation, etc.).
- Assure la reconstitution intégrale de l'isolation et la continuité du blindage.
- Manœuvrable exclusivement hors tension.
- Conditionnement : à l'unité.
- Référence PRYSMIAN :
 - 12 kV **FMPCs-600/1250-12**
 - 24 kV **FMPCs-600/1250-24**
- Matériel EDF : **PJ-1250-DD-24** Codet : **67.94.307**
FMPCs-600/1250-24 Code PRYSMIAN **AP 56537**



ACCESSOIRES POUR PRISES DE COURANT 1250 A



REFERENCE :	FMR-600	FMPI-600/1250	FMPCs-600/1250	FMPS-600	FMPE-600	FMPR-600
REFERENCE EDF :	BIF-D-24	BIM-D-24	PJ-1250-DD-24	PIR-D-24	PMT-D-24	PT-250-AD-24

PLOT DE REPOS ISOLANT FMPS-600

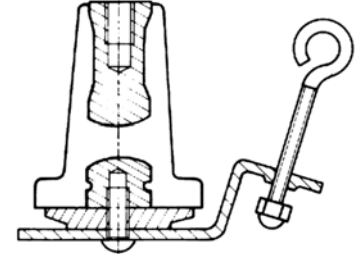
- Moulé en résine époxyde, destiné à recevoir une pièce mobile FMCTs-600/1250 après séparation et permettre la remise sous tension du câble. Insert métallique taraudé M16.
- Manœuvrable exclusivement hors tension.
- Conditionnement : à l'unité.
- Référence PRYSMIAN :

- 12 kV
- 24 kV

FMPS-600-12
FMPS-600-24

Codet : **67.94.310**
Code PRYSMIAN **AP 56541**

- Matériel EDF : **PRI-D-24**
FMPS-600-24



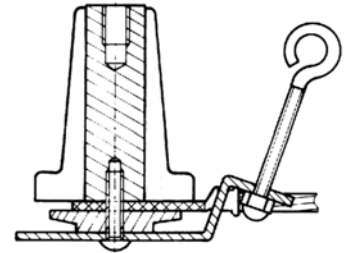
PLOT DE MISE A LA TERRE FMPE-600

- Moulé en résine époxyde, destiné à recevoir une pièce mobile FMCTs-600/1250 après séparation et réaliser la mise à la terre du câble. Insert métallique taraudé M16.
- Conditionnement : à l'unité.
- Référence PRYSMIAN :

FMPE-600

Codet : **67.94.311**
Code PRYSMIAN **AP 56542**

- Matériel EDF : **PMT-D-24**
FMPE-600



PIECE DE TRANSITION FMPR-600

- Moulé en résine époxyde, permet la dérivation d'une pièce mobile de calibre 250 A sur une pièce mobile de calibre 600/1250 A.
- Raccordement à la pièce mobile en Té par vis pression.
- Manœuvrable exclusivement hors tension.
- Conditionnement : à l'unité.
- Référence PRYSMIAN :

- 12 kV
- 24 kV

FMPR-600-12
FMPR-600-24

Codet : **67.94.309**
Code PRYSMIAN **AP 57059**

- Matériel EDF : **PT-250-AD-24**
FMPR-600-24

